

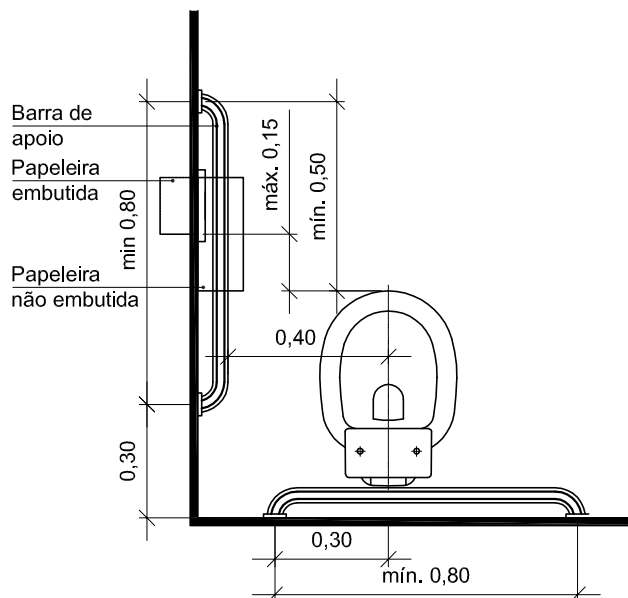
O boxe sanitário deve ter as seguintes características:

1 - As dimensões mínimas do boxe sanitário são 1,50m por 1,70m, sendo que o vaso sanitário deve ser posicionado na menor parede.

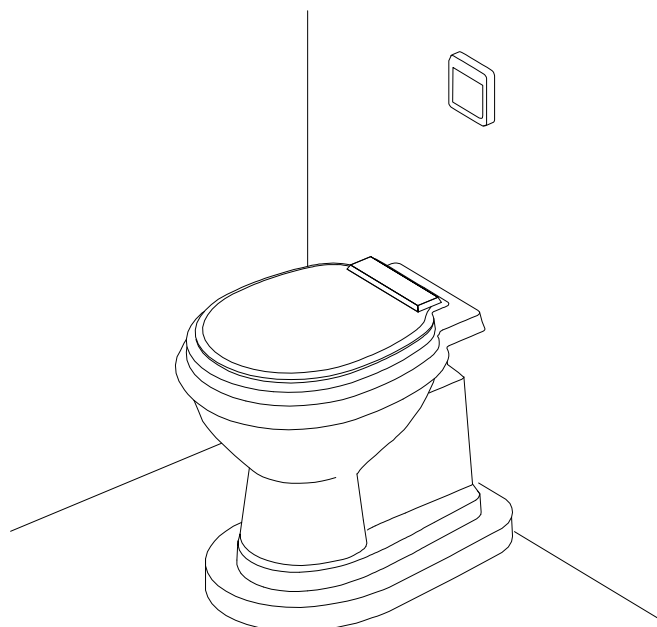
2 - O lavatório deve ser sem coluna e suspenso com a borda superior posicionada de 0,78 a 0,80m do piso, respeitando a altura livre mínima de 0,73m, conforme especificações do INFORMATIVO N° 8 - folha 03/06. torneira deverá ser do tipo alavanca.

3 - As barras e o modelo do vaso sanitário devem seguir as especificações do INFORMATIVO N° 8 - folha 02/06.

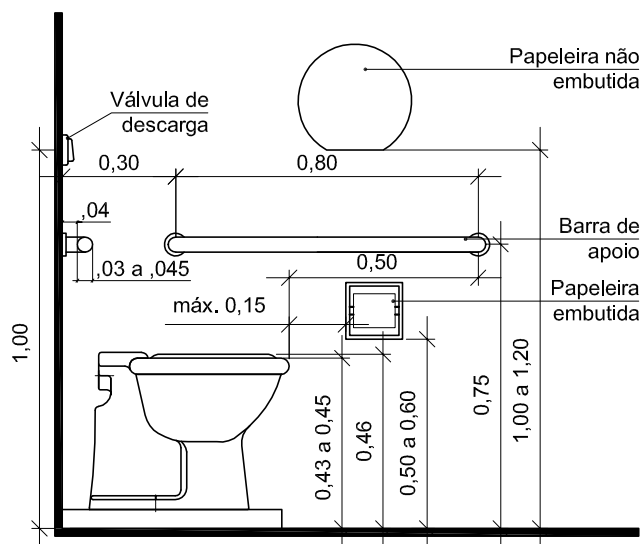
4 - A porta deve ter vão livre de no mínimo 0,80m, abrindo para fora e com barra de apoio horizontal na sua face interna posicionada à 1,00m de altura, conforme especificações do INFORMATIVO N° 8 - folha 06/06.



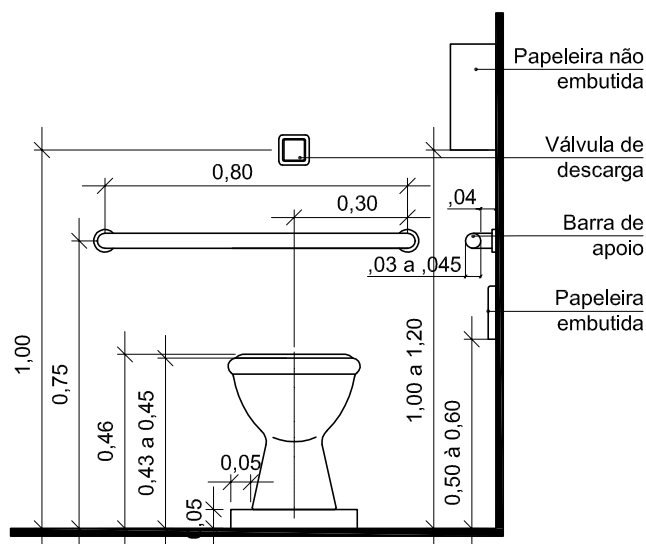
VASO SANITÁRIO - Vista Superior  
escala 1:20



PERSPECTIVA



VASO SANITÁRIO - Vista Lateral  
escala 1:20

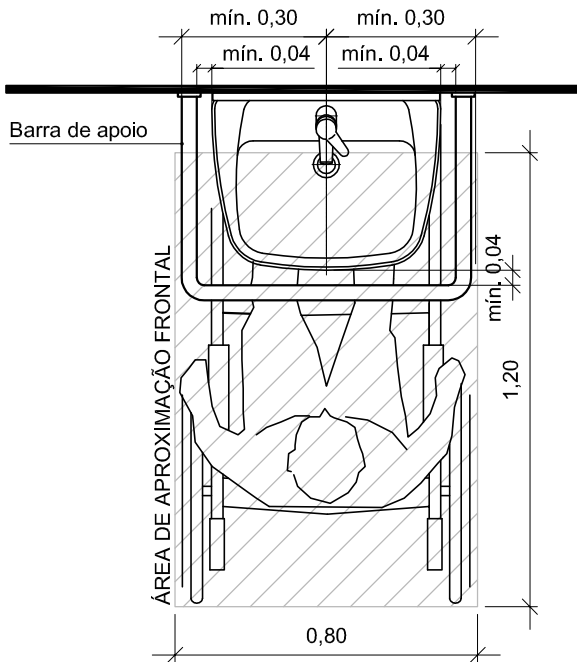


VASO SANITÁRIO - Vista Frontal  
escala 1:20

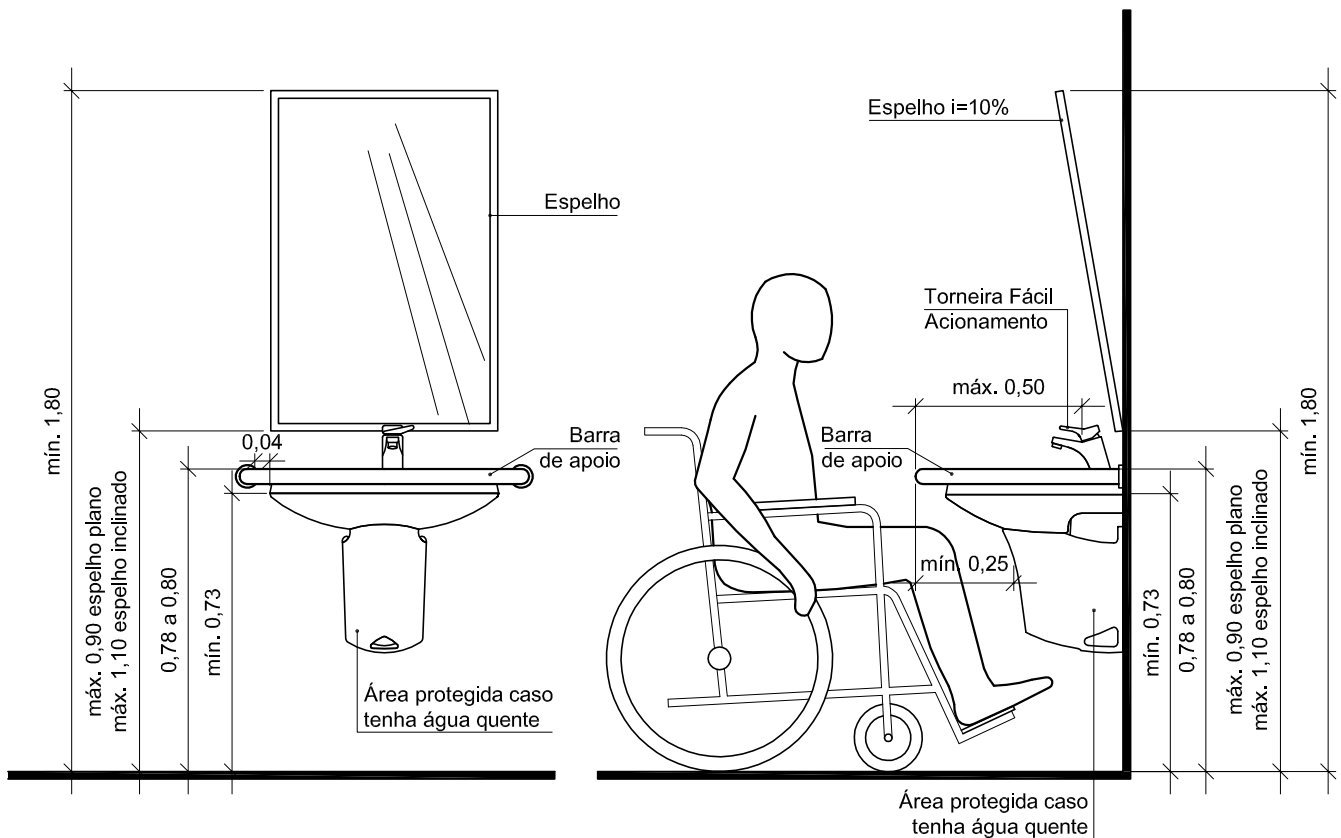
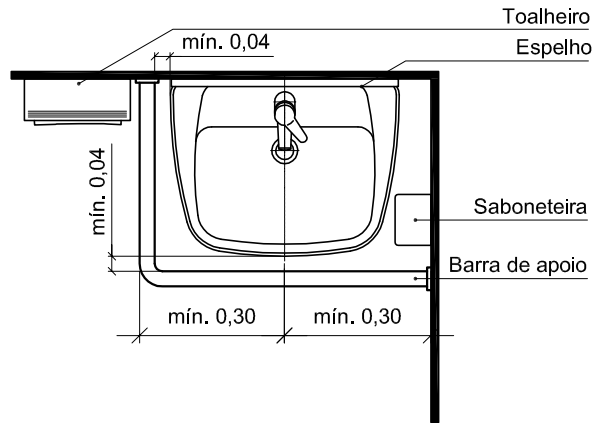
#### Observações:

1 - As barras de apoio devem ser posicionadas na horizontal à 0,75 m do piso (medido pelo eixo de fixação), avançar no mínimo 0,50m da frente do vaso sanitário e ter comprimento mínimo de 0,80m.

2 - O vaso deve ter altura de 0,43m à 0,45m sem assento e no máximo 0,46m com assento, em modelo existente no mercado com essas dimensões ou compondo sua altura com uma base conforme perspectiva.

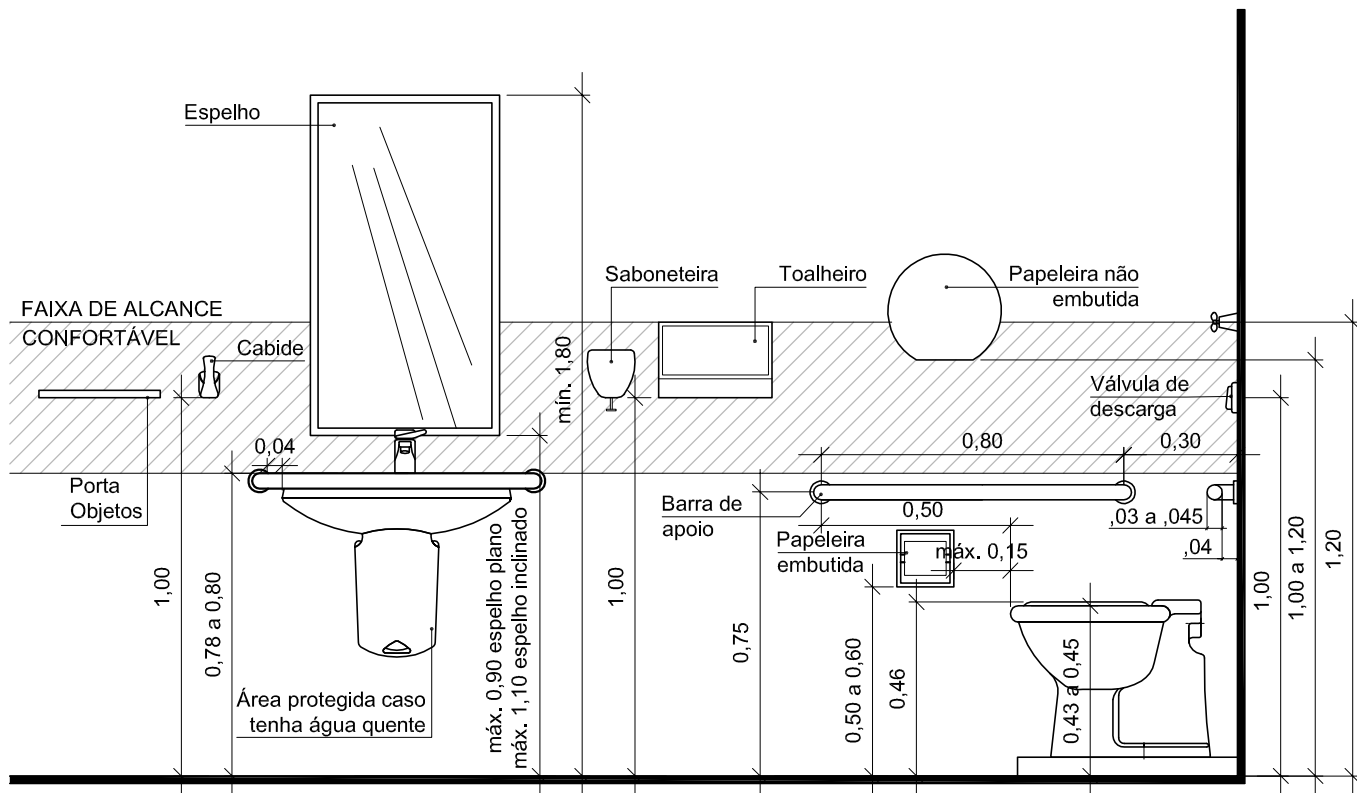


LAVATÓRIO - Vista Superior  
escala 1:20

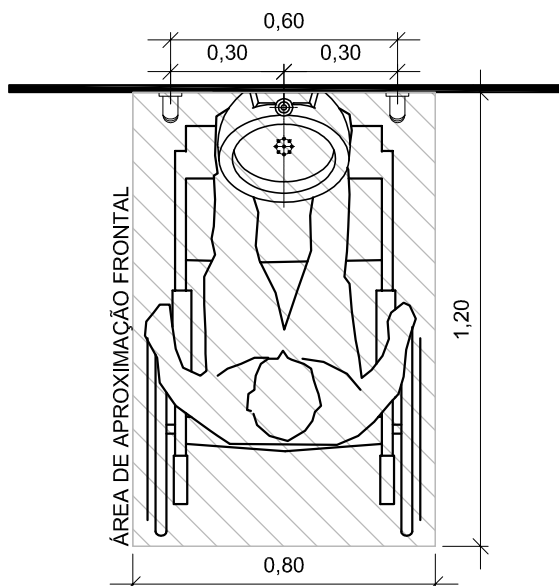
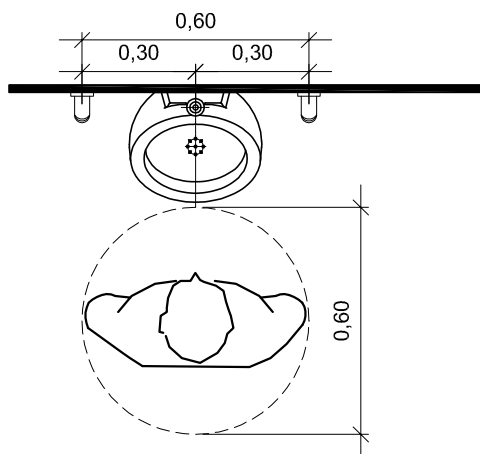


LAVATÓRIO - Vista Frontal  
escala 1:20

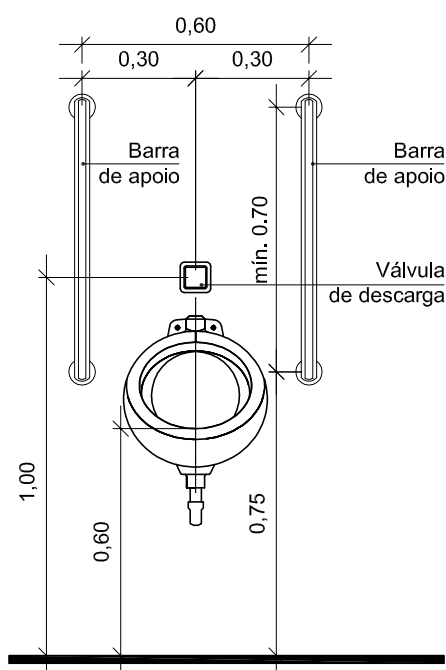
LAVATÓRIO - Vista Lateral  
escala 1:20



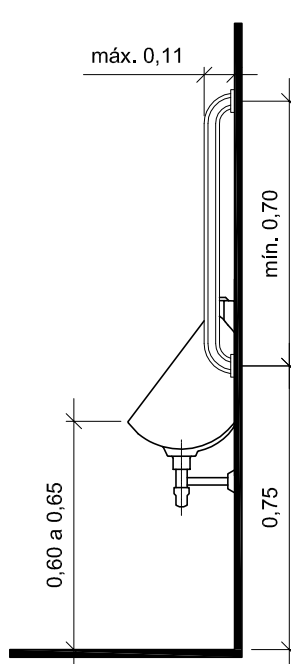
ACESSÓRIOS - Vista Frontal  
escala 1:20



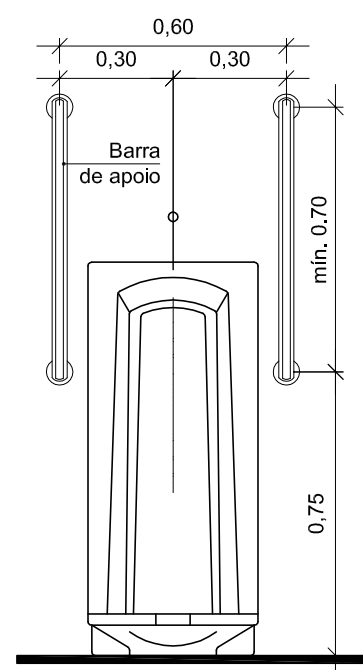
**MICTÓRIO SUSPENSO**  
Vista Superior  
escala 1:20



**MICTÓRIO SUSPENSO**  
Vista Frontal  
escala 1:20



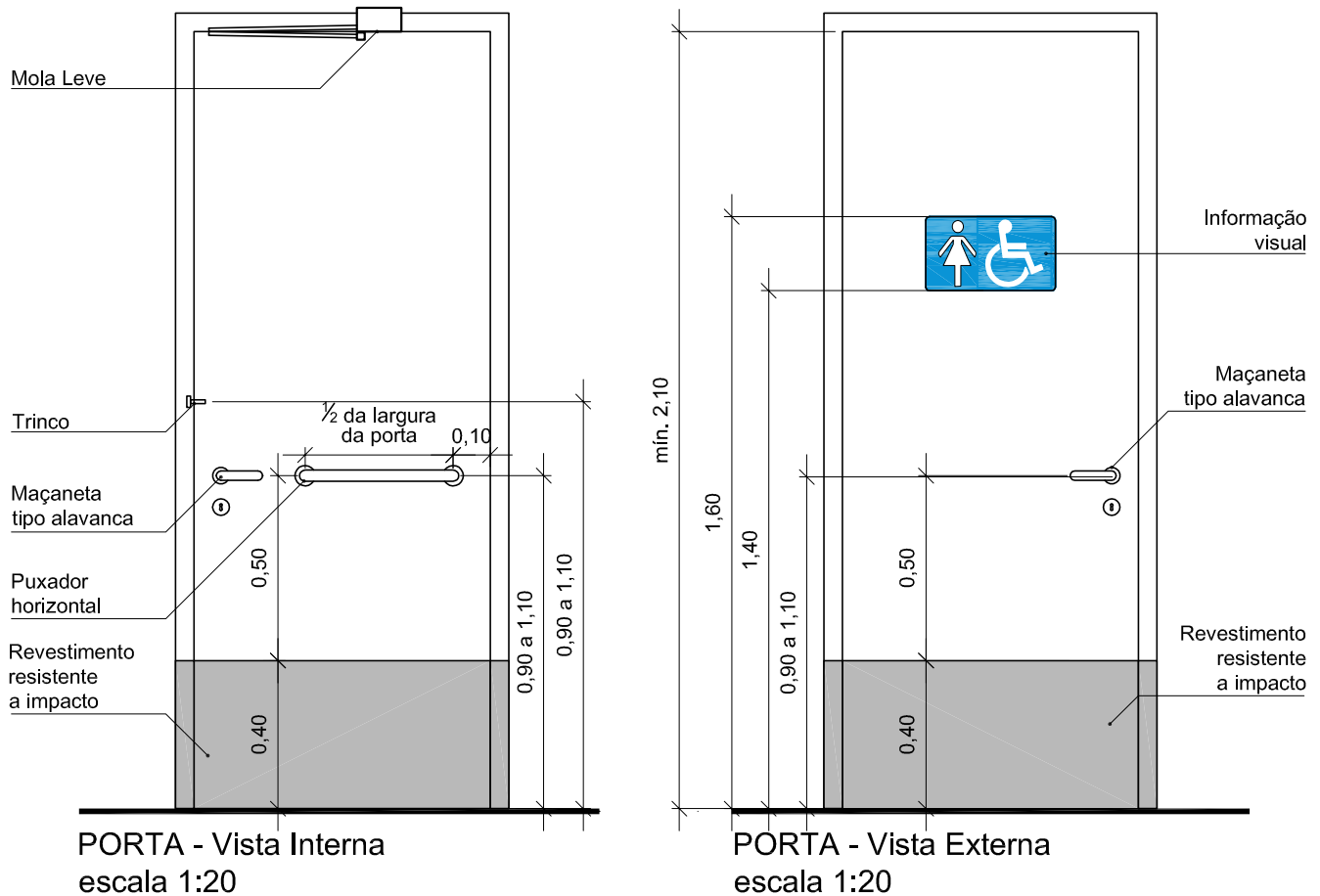
**MICTÓRIO SUSPENSO**  
Vista Lateral  
escala 1:20



**MICTÓRIO DE PISO**  
Vista Frontal  
escala 1:20

Os mictórios devem seguir as seguintes características:

- 1- Ter prevista área de aproximação frontal para pessoas com mobilidade reduzida e em cadeira de rodas.
- 2- Ter barras verticais de apoio, fixadas com afastamento de 0,60m, centralizado pelo eixo da peça, a uma altura de 0,75m e comprimento mínimo de 0,70m.
- 3- O acionamento da descarga deve estar a uma altura de 1,00m, requerer leve pressão e ser preferencialmente do tipo alavanca ou mecanismos automáticos.



As portas deverão possuir as seguintes características:

- 1 - Serem de fácil acionamento, podendo ser aberta em um único movimento.
- 2 - Devem ter um vão livre mínimo de 0,80m e altura mínima de 2,10m. Em portas de duas ou mais folhas, pelo menos uma delas deverá possuir vão mínimo de 0,80m.
- 3 - Devem possuir maçaneta do tipo alavanca, instalada a uma altura entre 0,90m e 1,10m.
- 4 - Devem possuir um puxador horizontal na sua face interna, com comprimento igual a metade da largura da porta, instalado a 10 cm da face onde se encontra a dobradiça.
- 5 - Quando localizadas em rota acessível, recomenda-se que as portas tenham na sua parte inferior, inclusive no batente, revestimento resistente a impactos provocados por bengalas, muletas e cadeiras de rodas, até a altura de 0,40m a partir do piso.
- 6 - Se as portas forem providas de mola, a mesma deve ser do tipo leve, com efeito lento;
- 7 - Se as portas forem acionadas por sensores ópticos, estes devem estar ajustados para detectar pessoas de baixa estatura, crianças e usuários de cadeiras de rodas. Deve também ser previsto um dispositivo de segurança que impeça o fechamento da porta sobre a pessoa;
- 8 - Caso as portas possuam trilhos, os mesmos deverão ser embutidos no piso ou instalados na parte superior da porta.